

## Parkbank Classic Mod. 22 – 4-Sitzer - mit Rückenlehne

Gestell aus Rundstahlrohr  $\varnothing$  18 mm, Stärke 2 mm, feuerverzinkt und pulverbeschichtet in RAL 7016, anthrazitgrau.

**Optional:** Pulverbeschichtung der Metallteile in jeder RAL-Farbe.

Sitz und Lehne bestehend aus 10 Holzbohlen 1950x60x30 mm, aus erstklassigem Hartholz 100% FSC zertifiziert, naturbelassen oder nussbraun lasiert.

Alternativ Eschenholz nussbraun lasiert.

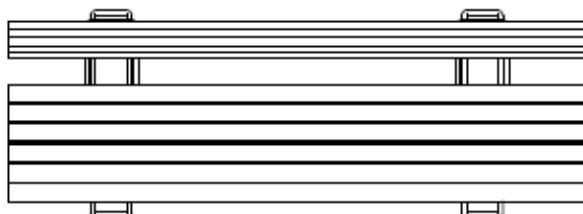
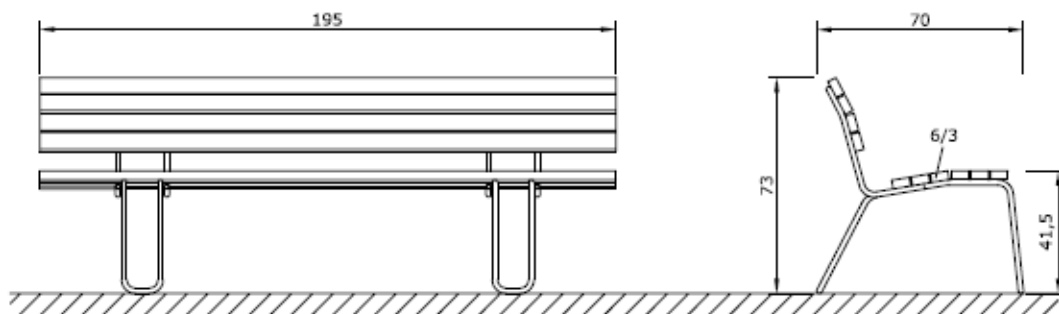
Sitzaufgabe und Lehne sind auf der Unterseite jeweils mit 3 verzinkten Stahlprofilen gegen Verwerfung verstärkt. Die Bank ist stapelbar.

Befestigung zum freien Aufstellen.

### Maße:

L/T/H: 195x70x41,5/73 cm

Gewicht: 34 kg



## Parkbank Classic Mod. 33 – 4-Sitzer - mit Rückenlehne

Gestell aus Rundstahlrohr  $\varnothing$  18 mm Stärke, 2 mm.

Sitz und Lehne bestehend aus insgesamt 6 Holzbohlen 1950x95x25 mm, aus erstklassigem Hartholz 100% FSC zertifiziert, naturbelassen oder nussbraun lasiert.

Alternativ Eschenholz nussbraun lasiert.

Sitzauflage und Lehne sind auf der Unterseite jeweils mit 3 verzinkten Stahlprofilen gegen Verwerfung verstärkt.

Die Bank ist stapelbar.

Alle Metallteile sind feuerverzinkt.

**Optional:** Pulverbeschichtung der Metallteile in jeder RAL-Farbe.

Befestigung zum freien Aufstellen.

### Maße:

L/T/H 195x70x41/73 cm

Gewicht: 34 kg

